

Airtube/Aircone Pulse Power N

Produktpalette



Eigenschaften



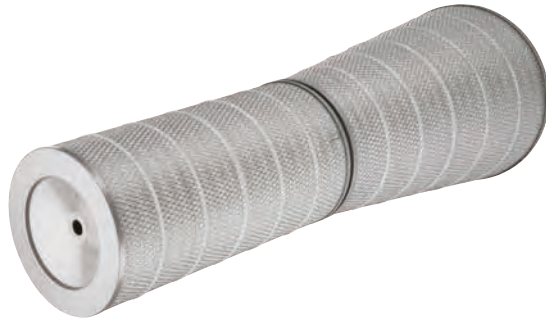
Anwendungen



Filterklasse

F

ePM1



WICHTIGE FAKTEN

- Impuls-Reinigungskartuschen
- F9 Filterklasse nach EN 779:2012
- 80/20 Zellulose- und synthetische Mischmedien mit einer Oberflächenbeschichtung aus Nanofasern
- Geeignet für feuchte Umgebungen
- Gebaut, um hohen Staubbelastungen standzuhalten
- Verfügbar in zylindrischen oder konischen Formaten
- Kegel und Zylinder können für extrem hohe Staubkonzentrationen und Luftströme miteinander verbunden werden
- Gleichmäßiger Faltenabstand für maximale Lebensdauer
- Korrosionsbeständige Endkappen

DESIGN

Plissierte Medien werden zu konischen oder zylindrischen Paketen geformt, die von inneren und äußeren Hülsen aus expandiertem Stahl gestützt werden. Epoxidbeschichtete obere Flansche und untere Endkappen schützen vor Korrosion. Die Auskleidungen sind gesäumt, um das Oxidationsrisiko durch Schweißpunkte zu verhindern.

ANWENDUNGEN

Für die Ansaugfiltration von Gasturbinen in Bereichen mit hohem Umgebungsstaubanteil.

Airtube/Aircone Pulse Power N

LEISTUNGSDATEN

Artikelnr.	Verwendung	Format	Höhe	Außendurchmesser	Filterklasse		Durchflussmenge	Druckabfall
			mm	mm	ISO 16890	EN 779	m ³ /h	Pa
800486062855	Als Paar oder einzeln	Kegel	660	445* / 324	ePM1 80%	F9	2750	194
800483062854		Zylinder	660	324				

*Die Maße beziehen sich auf den breitesten Teil des Kegelabschnitts.

SPEZIFIKATION

Empfohlener Luftstrom	Durchflussmenge ± 20 %	Empfohlener finaler Druckabfall	450 Pa
Hitzebeständigkeit	Max. 80 °C	Feuchtigkeitsbeständigkeit	100 % rel. humidity
Regenerierbar	Nein	Veraschbar	Nein