

MANN LeitungsfILTER Baureihe 66 und 67

Betriebsanleitung



Kontaktinformation

MANN+HUMMEL GMBH
Geschäftsbereich Industriefilter

Brunckstr. 15
D - 67346 Speyer

Telefon: + 49 6232 53 8265

Telefax: + 49 6232 53 8370

Inhalt

1. Vorwort	2
2. Sicherheit	3
2.1. Warnhinweise und Symbole	3
3. Allgemein	3
4. Aufbau	3
5. Wirkungsweise	3
6. Montage	4
7. Wartung	4
7.1. Wartungsvorgang	4
8. Technische Daten/Ersatzteile	4

1. Vorwort

Diese Betriebsanleitung soll erleichtern, die MANN LeitungsfILTER kennen zu lernen und seine bestimmungsgemäßen Einsatzmöglichkeiten zu nutzen.

Die Betriebsanleitung enthält wichtige Hinweise, die Bauteile sicher, sachgerecht und wirtschaftlich zu betreiben. Ihre Beachtung hilft, Gefahren zu vermeiden, Reparaturkosten und Ausfallzeiten zu vermindern und die Zuverlässigkeit sowie die Lebensdauer Ihrer Maschine zu erhöhen.

Die Anleitung ist jeder Person zugänglich zu machen, die mit Arbeiten an dem Filter beauftragt ist.

Ferner ist diese Anleitung gegebenenfalls um Anweisungen aufgrund bestehender nationaler Vorschriften zur Unfallverhütung und zum Umweltschutz (vor allem über die Entsorgung ausgebauter Teile) zu ergänzen.

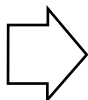
Technische Änderungen am Filter und/oder inhaltliche Änderungen dieser Betriebsanleitung behalten wir uns vor.

2. Sicherheit

2.1 Warnhinweise und Symbole



Mit diesem Symbol sind in der Anleitung alle Stellen versehen, die Ihre Sicherheit betreffen. Bei Nichtbeachtung kann es zur Gefährdung von Personen kommen.



Dieses Symbol weist darauf hin, dass die Angaben besonders beachtet werden müssen, um den störungsfreien, wirtschaftlichen Betrieb zu gewährleisten.

3. Allgemein

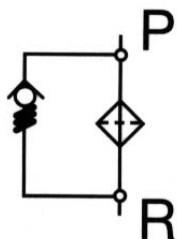
MANN LeitungsfILTER sind Feinfilter, die bevorzugt in Hydrauliksystemen, zur Motoren- und Getriebeölfiltration und in Schmierölkreisläufen im allgemeinen Maschinenbau eingesetzt werden. Die Filterfeinheit des bei diesen Filtern verwendeten MANN micro-Top Wechselfilters liegt im μm -Bereich.

4. Aufbau

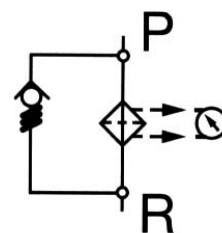
Der Basisfilter besteht aus dem Filterkopf mit zwei Anschlussgewinden und Befestigungsmöglichkeiten sowie dem MANN micro-Top Wechselfilter als Filterelement.

Optionen:

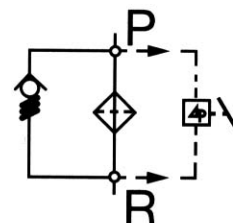
- LeitungsfILTER parallel geschaltet
- LeitungsfILTER umschaltbar
- mit Umgehungsventil ohne Wartungsanzeiger



- mit Umgehungsventil und Wartungsanzeiger



- mit Umgehungsventil und Wartungsschalter (Schließer/Öffner umsetzbar)



Wartungsanzeiger bzw. Wartungsschalter und Umgehungsventil sind so miteinander kombiniert, dass eine notwendige Filterwartung signalisiert wird, bevor sich das Umgehungsventil öffnet.

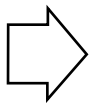
5. Wirkungsweise

MANN LeitungsfILTER werden hauptsächlich im Hauptstrom - bei großen Hydraulikanlagen auch zur Filtration eines Teilstroms - verwendet.

Durch die Anlagerung der ausgefilterten Schmutzteilchen auf dem Papierelement erhöht sich im Laufe des Betriebs der Durchflusswiderstand des Filters. Bei Erreichen eines bestimmten Differenzdrucks (z. B. bei Kaltstart oder verschmutztem Filterelement) öffnet sich ein im Filter vorhandenes Umgehungsventil, so dass stets eine ausreichende Ölversorgung gewährleistet ist. Den Öffnungsdruck des Umgehungsventils entnehmen Sie bitte der Angebotszeichnung.

6. Montage

Der Filter wird in die Rohrleitung eingebaut.



Durchflussrichtung beachten

Die Durchflussrichtung ist durch Pfeile an den Anschlussgewinden gekennzeichnet.

7. Service

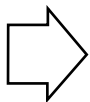
Der Wartungszeitpunkt kann durch Wartungsanzeiger oder -schalter signalisiert werden.

In der **umschaltbaren** Ausführung kann die Wartung ohne Betriebsunterbrechung erfolgen, indem je eine Filterhälfte gewartet wird und die andere Hälfte in Betrieb bleibt (siehe Angebotszeichnung).

Bei den **nicht** umschaltbaren Ausführungen muss die Anlage abgeschaltet, drucklos gemacht und gegen unbeabsichtigten Wiederanlauf gesichert werden.

7.1 Wartungsvorgang

1. Den zu wechselnden Filter durch Umlegen des Hahnkükens abschalten (nur bei umschaltbarer Ausführung; Hebelstellung siehe Angebotszeichnung).



Die Filtration findet jetzt ausschließlich über das verbleibende Filterelement statt. Da jetzt nur noch die halbe Filterfläche zur Verfügung steht, erhöht sich dementsprechend der Druckverlust.



Spritz- und Verbrennungsgefahr!
Schutzausrüstung tragen!



Brandgefahr!
Heiße Motorteile gegen Kontakt mit austretendem Öl schützen!

2. Entlüftungsschraube (falls vorhanden; siehe Angebotszeichnung) auf der Seite des zu wechselnden Filterelementes langsam öffnen

3. MANN micro TOP Wechselfilter mittels geeigneter Lösehilfe durch Linksdrehen abschrauben.
4. Dichtfläche am Filterkopf säubern.
5. Dichtung an dem neuen MANN micro Top Wechselfilter leicht einölen.
6. MANN micro TOP Wechselfilter von Hand dicht anziehen.



Spritz- und Verbrennungsgefahr!
Schutzausrüstung tragen!

7. Hahnkükens langsam etwas in Richtung Mittelstellung bewegen um den Filter zu befüllen.
8. Sobald Öl an den Entlüftungsschrauben austritt, Entlüftungsschraube(n) schließen.
9. Hahnkükens in Mittelstellung bringen.
10. Filter auf Dichtigkeit prüfen.
11. Zum Wechsel des anderen Filterelementes entsprechende Entlüftungsschrauben und Hahnkükensstellungen benutzen.

Ausgebrauchte Filter entsprechend den jeweils gültigen Vorschriften umweltgerecht entsorgen.

8. Technische Daten/Ersatzteile

Siehe Angebotszeichnung